

- Skladba:** Plechový rám a křídlo, z nepohledové strany křídlo opatřeno izolační deskou.
- Požární odolnost:** EI15-30/EW15-60
- Orientace otvírání:** Levé/pravé
- Povrchová úprava:** Prášková barva
- Umístění:** Vnitřní prostředí - lehké stěnové konstrukce
- Zabudování:** Pomocí TEX šroubů případně hmoždinek (č.1), stavební spára vyplněná protipožárním tmelem Den Braven FP403 (č.2) více návod na montáž (viz. www.ppi.cz). Detail obrázek č.3.
- Rozměrová hloubka výrobku viz obrázek:**
č.1 dvířka do max. rozměru 300 x 300 mm, stavební hloubka 66mm
č.2 do max. rozměru 721 x 721 nebo 671 x 771 mm stavební hloubka 72mm
- Instalační možnost: Oddělení křídla a rámu:** Ano viz. návod na montáž
- Velikost:** min. 200 x 200, max. 721 x 721 mm nebo 671 x 771 mm
- Certifikát:** č.204/C5/2020/080-023267
- Údržba:** Výrobek je bezúdržbový v běžném vnitřním prostředí

Jak zjistím kolik mají revizní dvířka průchozí světlost.

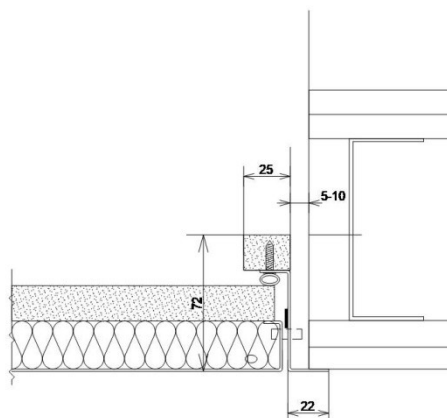
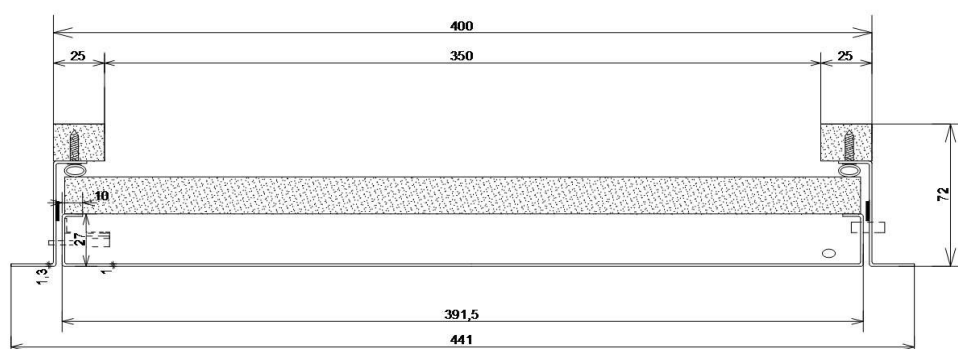
Příklad: Rozměr výrobku šířka 300 x výška 300 mm odečtu 2 x 25 mm(zadní izolační rámeček)

na každé straně $300 - 50 = 250$ mm

Výsledná hodnota je šířka 250 x výška 250 mm

Příklad rozměru průchozí světlosti a stavebního otvoru při daném rozměru výrobku mm.

Rozměr výrobku		Průchozí světlost		Stavební otvor	
Šířka	Výška	Šířka	Výška	Šířka	Výška
300	300	250	250	305	305
400	400	350	350	405	405
500	500	450	450	505	505
600	600	550	550	605	605
700	700	650	650	705	705



Práva změn vyhrazena výrobcem.

Kontaktní údaje výrobce

Adresa: PPI-protipožární dveře s.r.o. Dlouhá 527, 431 86 Kovářská, okr. Chomutov

Adresa výroby: Tovární 471, 431 86 Kovářská, okr. Chomutov

E-mail: obchod@ppi.cz

Tel: +420 474 396 415

www: www.ppi.cz